

PSE12NMLI

“EDGE”



Transpalette électrique à levée ergonomique lithium avec mât poutre, levée initiale et une capacité de charge de 1200 kg

AVANTAGES

- Très grande visibilité grâce à son mât poutre
- Grande maniabilité
- Compact et léger
- Batterie lithium à charge rapide
- Chargeur intégré 25 Ah
- Conception robuste et éprouvée



PSE12NM1600LI



PSE12NM800LI



Timon ergonomique et intelligent

Interrupteur tortue

Mise en service par code PIN



Indicateur de décharge batterie
Hogramètre/Code diagnostic



FACE
AVANT



FACE
ARRIÈRE

Arrêt homme-mort

Papillon
marche AV/AR

Interrupteurs
de levée
et de descente



Carte d'accès RFID

La carte RFID offre un accès plus rapide à l'équipement et est idéale pour les applications lorsqu'un gerbeur doit être utilisé par différents opérateurs.

Timon vertical

La fonction de conduite avec le timon en position verticale facilite le travail dans une zone confinée sans compromettre la sécurité.

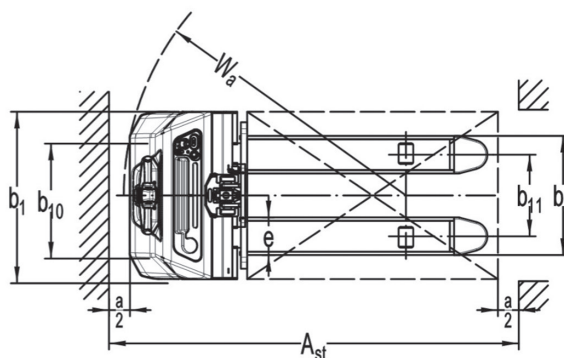
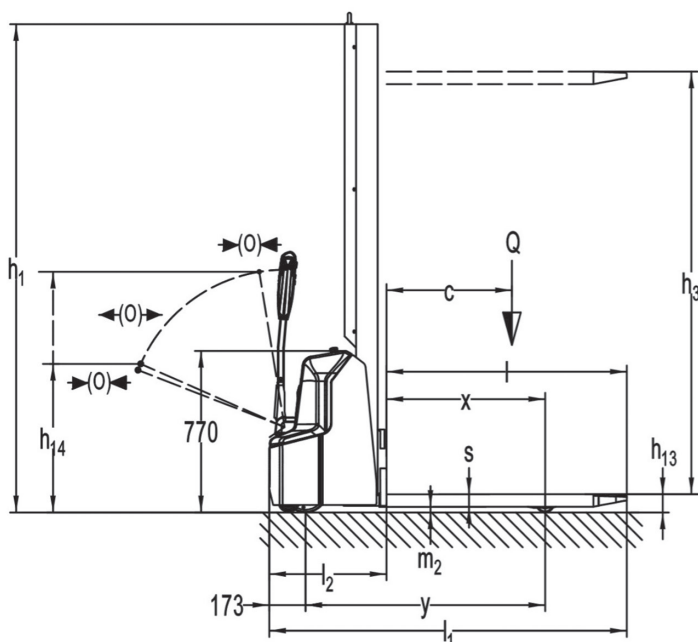


La robustesse du timon s'explique par le fait qu'il est composé à 65 % de fibre de verre.



Capot en acier

Le capot principal est en acier avec une épaisseur de 1,5 mm.



Référence Stockman	Mât	Hauteur de mât abaissé $h1$ (mm)	Levée libre $h2$ (mm)	Levée standard $h3$ (mm)	Hauteur de mât déployé $h4$ (mm)	Poids (kg)
PSE12NMLI						
PSE12NM800LI	Poutre	1240	800	800	1240	551
PSE12NM1195LI		1840	1195	1195	1840	580
PSE12NM1600LI		2007	1600	1600	2007	591

Caractéristiques techniques selon norme VDI 2198						
Caractéristiques	1.2	Référence ♦ Modèle			PSE12NMLI	
	1.3	Mode de propulsion			électrique	
	1.4	Type de conduite			accompagnant	
	1.5	Capacité nominale		$Q(t)$	1,2	
	1.6	Centre de gravité		$c(mm)$	600	
	1.8	Distance du tablier à l'axe des galets		$x(mm)$	760	
	1.9	Empattement		$y(mm)$	1147	
Poids	2.1	Poids avec batterie		kg	voir tableau ci-contre	
	2.2	Charge sur essieu avec charge avant/arrière		kg	490/1210	
	2.3	Charge sur essieu sans charge avant/arrière		kg	355/145	
Roues Châssis	3.1	Roues			polyuréthane (PU)	
	3.2	Dimensions roue motrice		$\emptyset \times w(mm)$	$\emptyset 210 \times 75$	
	3.3	Dimensions galets avant		$\emptyset \times w(mm)$	$\emptyset 84 \times 93$	
	3.4	Dimensions roues stabilisatrices		$\emptyset \times w(mm)$	$\emptyset 100 \times 50$	
	3.5	Nombre de roues avant/arrière ($x =$ roue motrice)			1x+1/2	
	3.6	Entraxe longerons		$b10(mm)$	550	
	3.7	Entraxe roues arrière		$b11(mm)$	400	
Dimensions	4.2	Hauteur mât abaissé		$h1(mm)$	voir tableau ci-contre	
	4.3	Levée libre		$h2(mm)$	voir tableau ci-contre	
	4.4	Levée standard		$h3(mm)$	voir tableau ci-contre	
	4.5	Hauteur mât déployé		$h4(mm)$	voir tableau ci-contre	
	4.6	Levée Initiale		$h5(mm)$	120	
	4.9	Hauteur du timon en position de marche mini/maxi		$h14(mm)$	710/1150	
	4.15	Hauteur mini des fourches		$h13(mm)$	86	
	4.19	Longueur hors tout		$l1(mm)$	1710	
	4.20	Longueur sans fourches		$l2(mm)$	560	
	4.21	Largeur hors tout		$b1(mm)$	800	
	4.22	Dimensions des fourches		$s/e/l(mm)$	60/180/1150	
	4.25	Largeur extérieure des fourches		$b5(mm)$	570	
	4.32	Garde au sol		$m2(mm)$	24	
	4.33	Largeur d'allée avec palette 1000x1200 mm transversale		$Ast(mm)$	2197	
	4.34	Largeur d'allée avec palette 800x1200 mm longitudinale		$Ast(mm)$	2145	
4.35	Rayon de giration		$Wa(mm)$	1350		
Performances	5.1	Vitesse de translation avec/sans charge		km/h	4,2/4,5	
	5.2	Vitesse d'élévation avec/sans charge		mm/s	110/140	
	5.3	Vitesse d'abaissement avec/sans charge		mm/s	110/130	
	5.8	Pente admissible avec/sans charge		%	5/10	
	5.10	Frein de service			électromagnétique	
Système électrique	6.1	Moteur de traction, puissance S2 60 min		kW	0,65	
	6.2	Moteur d'élévation, puissance S3 7,5 %		kW	2,2	
	6.3	Batteries selon DIN 43531/35/36 A, B, C, Non			non	
	6.4	Tension batteries/capacité nominale K5		V/Ah	24/60 Li-ion	
	6.5	Poids de la batterie		kg	17	
	6.6	Consommation d'énergie selon cycle VDI		kWh/h	0,8	
Divers	8.1	Type de transmission			DC	
	8.4	Niveau sonore oreille du conducteur selon EN12053		$dB(A)$	<70	

CAPACITÉS RÉSIDUELLES

SX ♦ Simplex

DX ♦ Duplex

TX ♦ Triplex

SL ♦ Longérons encadrants

FFL ♦ Grande levée libre

LI ♦ Levée initiale

LP ♦ Levée proportionnelle

DA ♦ Direction assistée

SC ♦ Pesage intégré

CP ♦ Code Pin

PSE12NMLI

PSE12NM800LI

PSE12NM1195LI

PSE12NM1600LI



PSE12NM800LI				PSE12NM1195LI				PSE12NM1600LI			
h3 (mm)	Q (kg)			h3 (mm)	Q (kg)			h3 (mm)	Q (kg)		
800	1200	1000		11900	1200	1000		1600	1200	1000	
cdg (mm)	600	700		cdg (mm)	600	700		cdg (mm)	600	700	

PSE12NMLI

“EDGE”

Lithium electric forklift truck with beam mast, initial lift and a load capacity of 1200 kg

AVANTAGES

- Very high visibility thanks to its beam mast
- High manoeuvrability
- Compact and lightweight
- Fast charging lithium battery
- Integrated 25 Ah charger
- Robust and proven design



PSE12NM1190LI

PSE12NM1600LI



PSE12NM800LI

Smart ergonomic handle

Slow speed button
Mise en service
par code PIN



Indicateur de décharge batterie
Horamètre/Code diagnostic



FRONT



REAR

Deadman button
FWD/REV
driving switches
Lift and lower
buttons



RFID card access

RFID card provides quick access to the equipment. Ideal when the stacker needs to be used by different operators.

Vertical handle

The stacker can be driven with the steering handle in a vertical position for improved maneuverability in tight spaces without compromising safety.

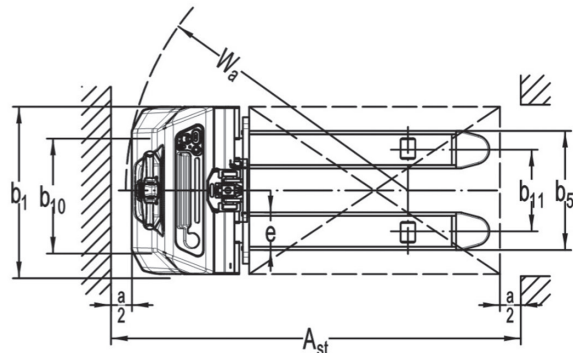
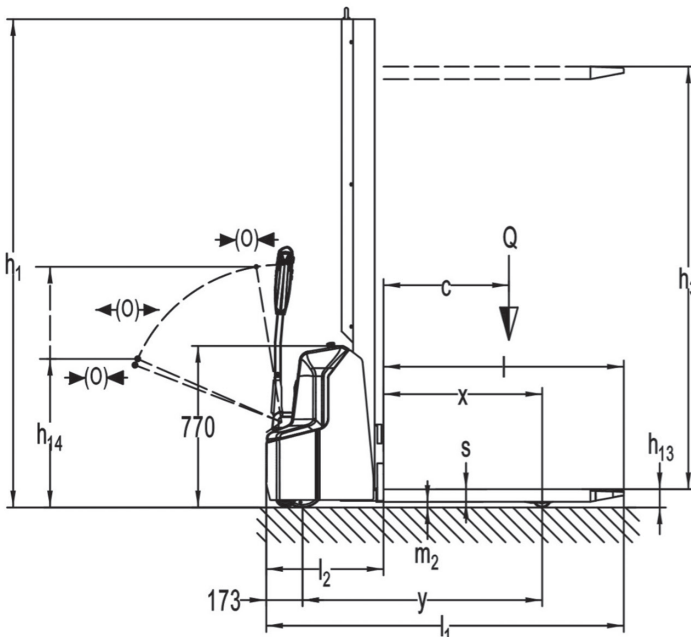


Its 65% fiberglass composition makes it extremely robust.



Steel cover

The main cover is made of 1,5mm thick steel.



Stockman Reference	Mast	Mast lowered height $h1$ (mm)	Free lift $h2$ (mm)	Standard lift $h3$ (mm)	Mast raised height $h4$ (mm)	Weight (kg)
PSE12NMLI						
PSE12NM800LI	Single	1240	800	800	1240	551
PSE12NM1190LI		1840	1190	1190	1840	580
PSE12NM1600LI		2007	1600	1600	2007	591

Technical data according to VDI 2198 regulation

		PSE12NMLI		
Specifications	1.2	Product Reference ♦ Model		
	1.3	Power supply	battery	
	1.4	Operator type	pedestrian	
	1.5	Load Capacity	Q(t)	1,2
	1.6	Load center distance	c (mm)	600
	1.8	Distance from carriage to caster axle	x (mm)	760
	1.9	Wheelbase	y (mm)	1147
Weight	2.1	Weight (batteries included)	kg	see table opposite
	2.2	Axle load laden front/rear	kg	490/1210
	2.3	Axle load unladen front/rear	kg	355/145
Wheels	3.1	Wheels		polyurethane (PU)
	3.2	Steering wheel dimensions	Øxw (mm)	Ø210x75
	3.3	Load rollers dimensions	Øxw (mm)	Ø84x93
	3.4	Stabilizing rollers dimensions	Øxw (mm)	Ø100x50
	3.5	Number of front/rear wheels (x = driving wheel)		1x+1/2
	3.6	Front axle wheelbase	b10 (mm)	550
	3.7	Load roller wheelbase	b11 (mm)	400
Dimensions	4.2	Mast lowered height	h1 (mm)	see table opposite
	4.3	Free lift	h2 (mm)	see table opposite
	4.4	Standard lift	h3 (mm)	see table opposite
	4.5	Mast raised height	h4 (mm)	see table opposite
	4.6	Initial lift	h5 (mm)	120
	4.9	Tiller height in drive position min/max	h14 (mm)	710/1150
	4.15	Fork lowered height	h13 (mm)	86
	4.19	Overall length	l1 (mm)	1710
	4.20	Front axle to fork face length	l2 (mm)	560
	4.21	Overall width	b1 (mm)	800
	4.22	Fork dimensions	s/e/l (mm)	60/180/1150
	4.25	Width across forks	b5 (mm)	570
	4.32	Ground clearance	m2 (mm)	24
4.33	Aisle width for 1000x1200 mm pallets crossways	Ast (mm)	2197	
4.34	Aisle width for 800x1200 mm pallets lengthways	Ast (mm)	2145	
4.35	Turning radius	Wa (mm)	1350	
Performances	5.1	Travel speed, laden/unladen	km/h	4,2/4,5
	5.2	Lift speed, laden/unladen	mm/s	110/140
	5.3	Lowering speed, laden/unladen	mm/s	110/130
	5.8	Gradeability laden/unladen	%	5/10
	5.10	Service brake		electromagnetic
Electrical system	6.1	Drive motor rating S2 60 min	kW	0,65
	6.2	Lift motor rating at S3 7,5%	kW	2,2
	6.3	Battery acc. to DIN 43531 / 35 / 36 A, B, C, No		no
	6.4	Battery voltage, nominal capacity K5	V/Ah	24/60 Li-ion
	6.5	Battery weight	kg	17
	6.6	Energy consumption acc. to VDI cycle	kWh/h	0,8
Additional data	8.1	Type of drive control		DC
	8.4	Noise level at driver's ear acc. to EN12053	dB (A)	<70

RESIDUAL CAPACITY

SX ♦ Single

DX ♦ Duplex

TX ♦ Triplex

SL ♦ Straddle legs

FFL ♦ Full free lift

LI ♦ Initial lift

LP ♦ Proportional lift

DA ♦ Electrical power steering

SC ♦ Built-in weighing scale

CP ♦ Pin code

PSE12NMLI

PSE12NM800LI

PSE12NM1190LI

PSE12NM1600LI



PSE12NM800LI				PSE12NM1190LI				PSE12NM1600LI			
h3 (mm)	Q (kg)			h3 (mm)	Q (kg)			h3 (mm)	Q (kg)		
	800	1200	1000		1190	1200	1000		1600	1200	1000
cdg (mm)	600	700	cdg (mm)	600	700	cdg (mm)	600	700			